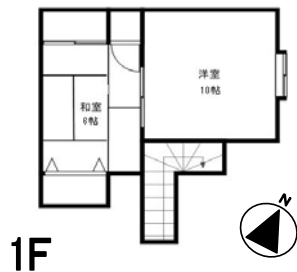


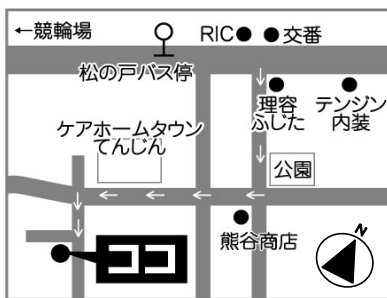
# 福德不動産がお送りする おすすめ売買物件情報!

## 佐世保市天神4丁目 1,080万円



### <物件概要>

所在地：佐世保市天神4丁目  
 交通：「松の戸」バス停徒歩7分  
 土地：237.10㎡(71.72坪)  
 用途地域：第一種低層住居専用地域  
 建ぺい率：60% 容積率：100%  
 建物：82.74㎡(25.02坪)  
 構造：木造スレート葺2階建  
 建築：昭和48年07月  
 タイプ：6DK  
 間取：1F 和6 洋7.5  
 2F 和8 洋3 洋6 洋4.8 DK4.5  
 駐車場：2台  
 現況：空室 引渡：即日 取引形態：仲介



土地 佐世保市黒髪町 1,040万円

土地 佐世保市日宇町 800万円



ウラストアまで  
徒歩10分(800m)  
 黒髪小学校まで  
徒歩14分(1.1km)



日宇小学校まで  
徒歩10分(800m)

眺望良し!

### <物件概要>

所在地：佐世保市黒髪町  
 交通：「木場入口」バス停徒歩10分  
 土地：25.93㎡(77.11坪)  
 地目：宅地  
 用途地域：市街化調整区域  
 建ぺい率：60% 容積率：100%  
 現況：空地 引渡：即日 取引態様：媒介(仲介)

ご案内ご希望の方は  
ご連絡下さい!

### <物件概要>

所在地：佐世保市日宇町  
 交通：「日宇駅前」バス停徒歩15分  
 土地：199.16㎡(60.24坪)  
 地目：宅地  
 用途地域：第一種低層住居専用地域  
 建ぺい率：60% 容積率：100%  
 現況：空地 引渡：即日 取引態様：媒介(仲介)

ご案内ご希望の方は  
ご連絡下さい!

お問い合わせ 国土交通大臣(2)第6506 九州不動産公正取引協議会加盟 社団法人長崎県宅建物取引業協会会員  
 長崎・福岡・佐賀

株式会社 福德不動産 アパマンショップ佐世保駅前店



〒857-0863 佐世保市三浦町1番34号

TEL:0956-42-5515 FAX:0956-42-5508

http://www.fsupport.com/ インターネット検索→ 福德不動産

検索