



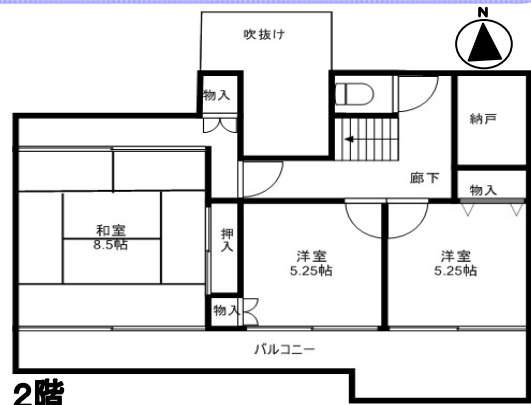
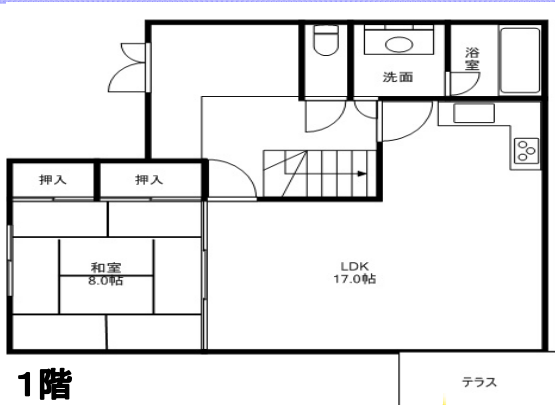
おすすめ
物件!!

秋の中古物件フェア

売家

佐世保田ノ浦町

2350万円



《物件概要》

- ◆所在地: 佐世保市田ノ浦町 ◆築年数: H12年01月
- ◆タイプ: 4LDK+納戸
- ◆間取: 1F LDK17・和8 2F 和8.5・洋5.25・洋5.25・納戸2
- ◆交通: 大塔新田バス停 徒歩7分
- ◆駐車場: 2台(カーポート付)
- ◆構造: 木造スレート瓦葺2階建
- ◆土地: 224.39㎡(67.87坪) ◆建物: 138.80㎡(41.98坪)
- ◆用途地域: 第一種低層住居専用地域
- ◆建ぺい率: 60% ◆容積率: 100%
- ◆現況: 空家 ◆引渡: 即日 ◆取引形態: 媒介(仲介)



キッチンに食洗器付☆
テラス・広いバルコニー有
南向きで日当たり良好!



2物件案内可能です! まずはお電話ください

予約制: 現地に係員はおりませんので事前にご連絡頂いてからのご案内となります。

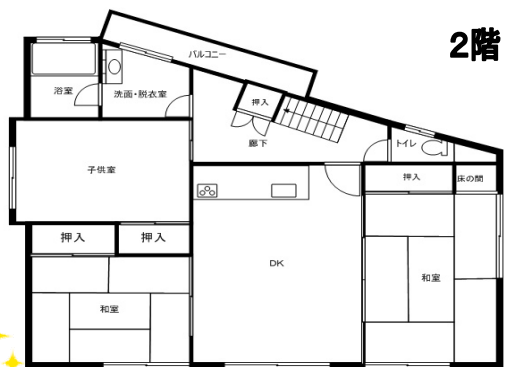
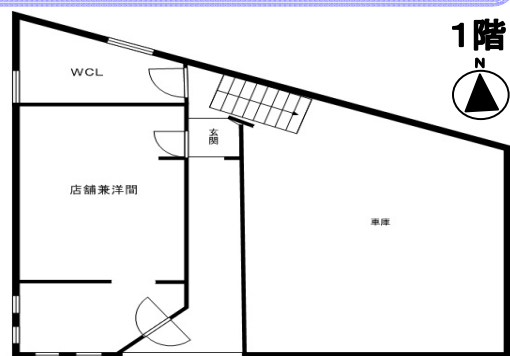
TEL 0956-42-5515



店舗付住宅

佐世保市白岳町

880万円



《物件概要》

- ◆所在地: 佐世保市白岳町 ◆築年数: S60年04月
- ◆タイプ: 店舗+3DK
- ◆間取: 1F 店舗12 2F 洋6・和6・和6・DK8
- ◆交通: 白岳町バス停 徒歩2分 ◆駐車場: 2台
- ◆構造: 木・鉄骨造セメント瓦葺2階建
- ◆土地: 91.20㎡(27.58坪) ◆建物: 101.90㎡(30.82坪)
- ◆用途地域: 商業地域
- ◆建ぺい率: 80% ◆容積率: 400%
- ◆現況: 居住中 ◆引渡: 相談 ◆取引形態: 媒介(仲介)

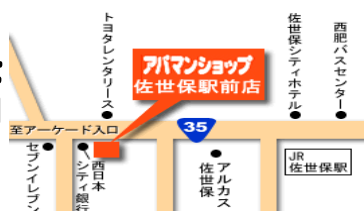
屋根付駐車場2台有☆
日宇駅まで徒歩5分! (380m)
スーパーまで徒歩4分! (270m)

お問い合わせは 国土交通大臣(2)第6506号 九州不動産公正取引協議会加盟 社団法人長崎県宅地建物取引業協会会員
長崎・福岡・佐賀

株式会社 福德不動産 アパマンショップ佐世保駅前店

〒857-0863 佐世保市三浦町1番34号 担当 西
TEL:0956-42-5515 FAX:0956-42-5508

http://www.fsupport.com/ インターネット検索→ 福德不動産 | 検索



※ご成約の際は、仲介手数料が必要となります。

広告期限有効期限: 平成21年11月末日